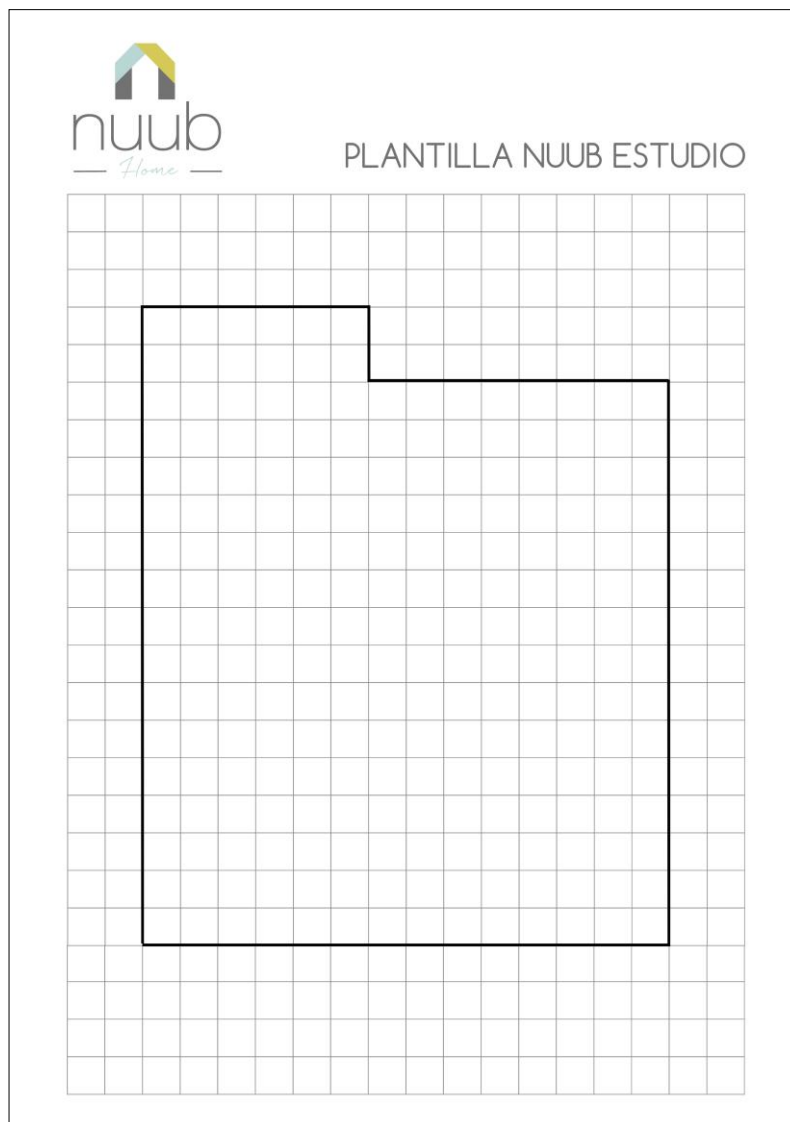
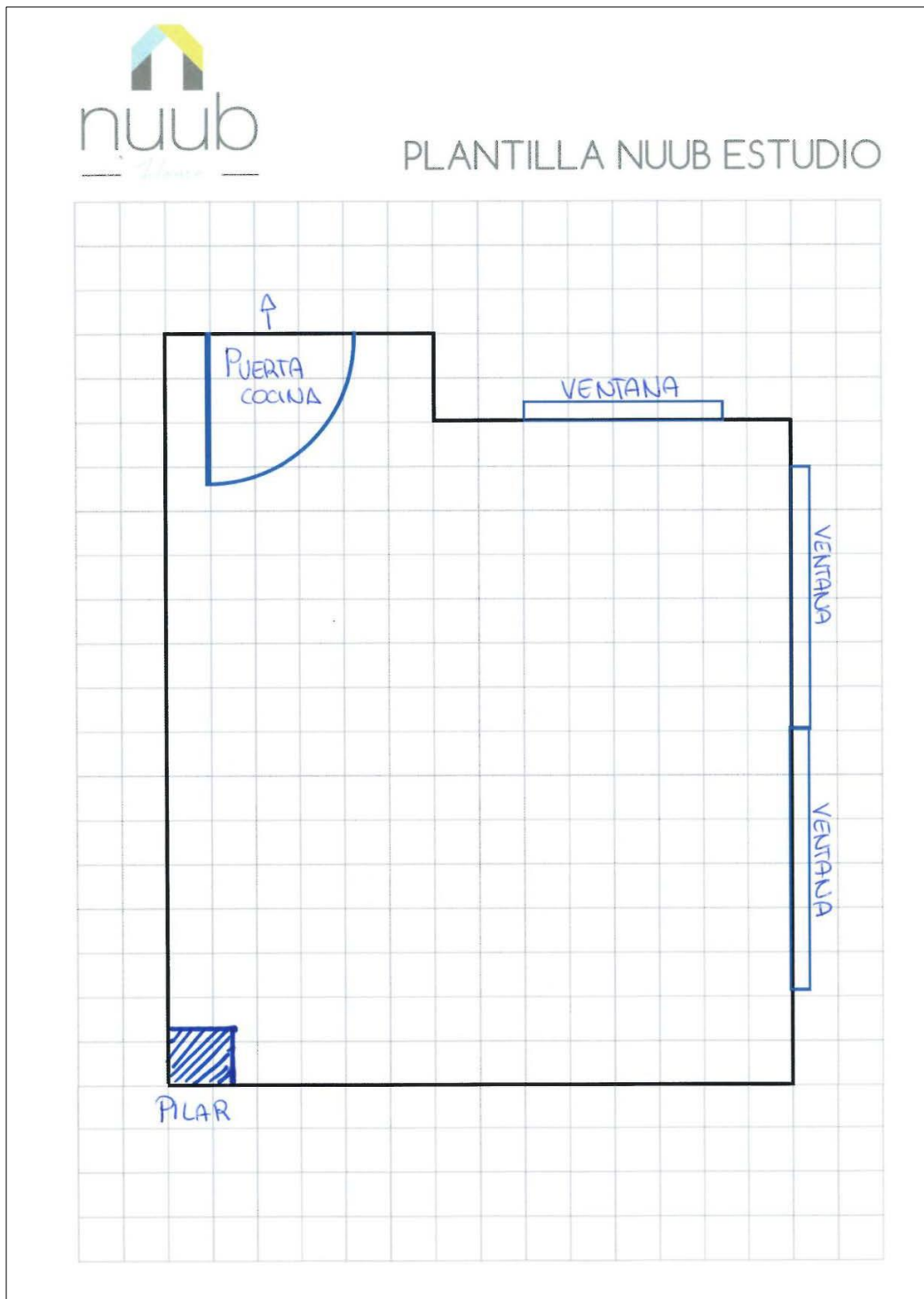


I - Dibuja la habitación que quieres decorar

1. Para empezar coge una hoja cuadriculada, te facilitará realizar el dibujo. Si no tienes, descárgate e imprime nuestra plantilla.
2. Empieza dibujando el plano de la habitación. Lo mejor es que empieces por una esquina y rodees la habitación. ¡Importante! Si hay alguna pared en diagonal déjala para el final y une los puntos.

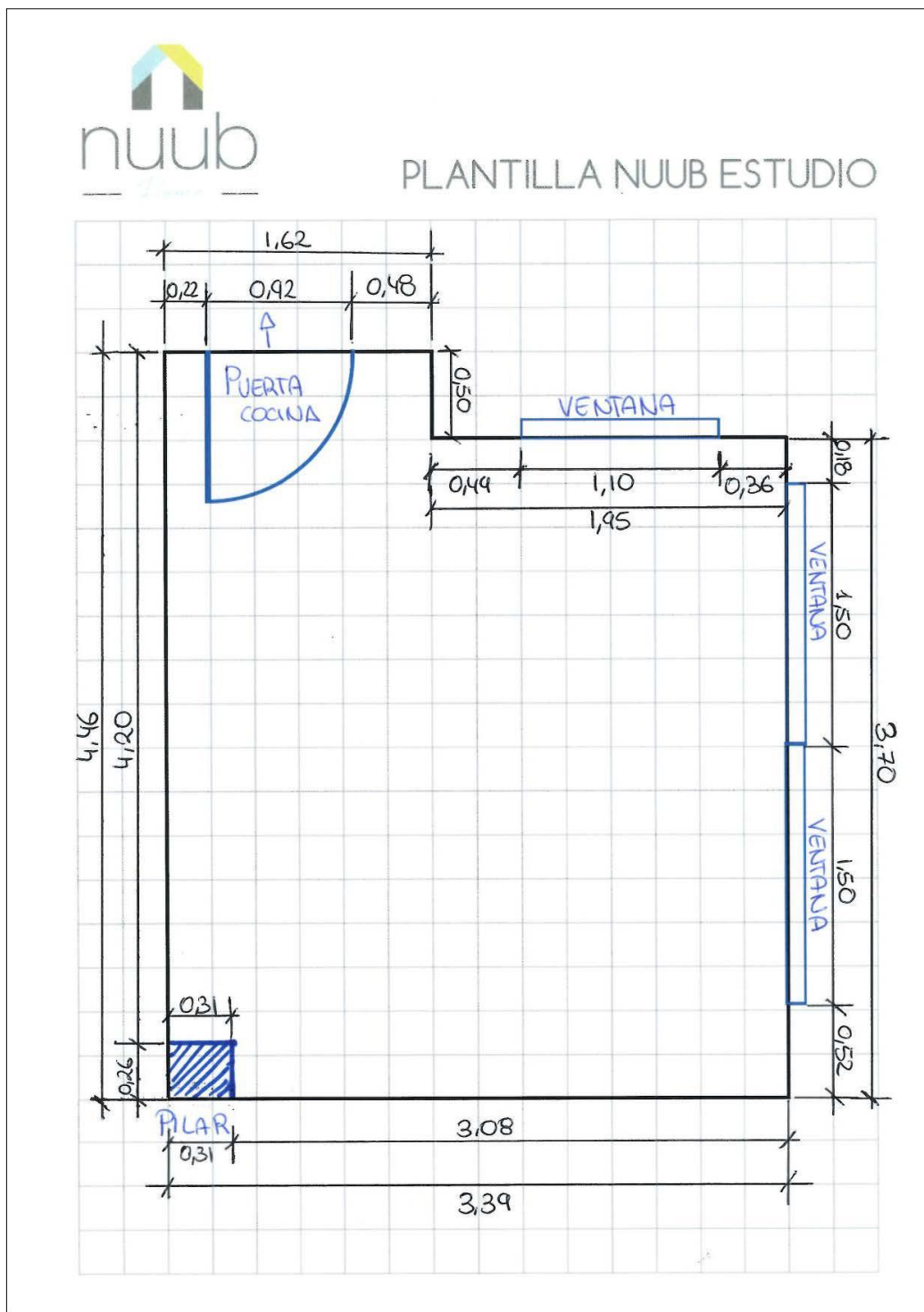


3. Una vez tengas el plano dibujado ubica las ventanas con un rectángulo, las puertas indicando el sentido de abertura y si abren hacia el interior o exterior de la habitación, tal y como ves en el dibujo.
4. Por último, si hay algún elemento como columnas, chimeneas o estanterías de obra que son inamovibles inclúyelas también.



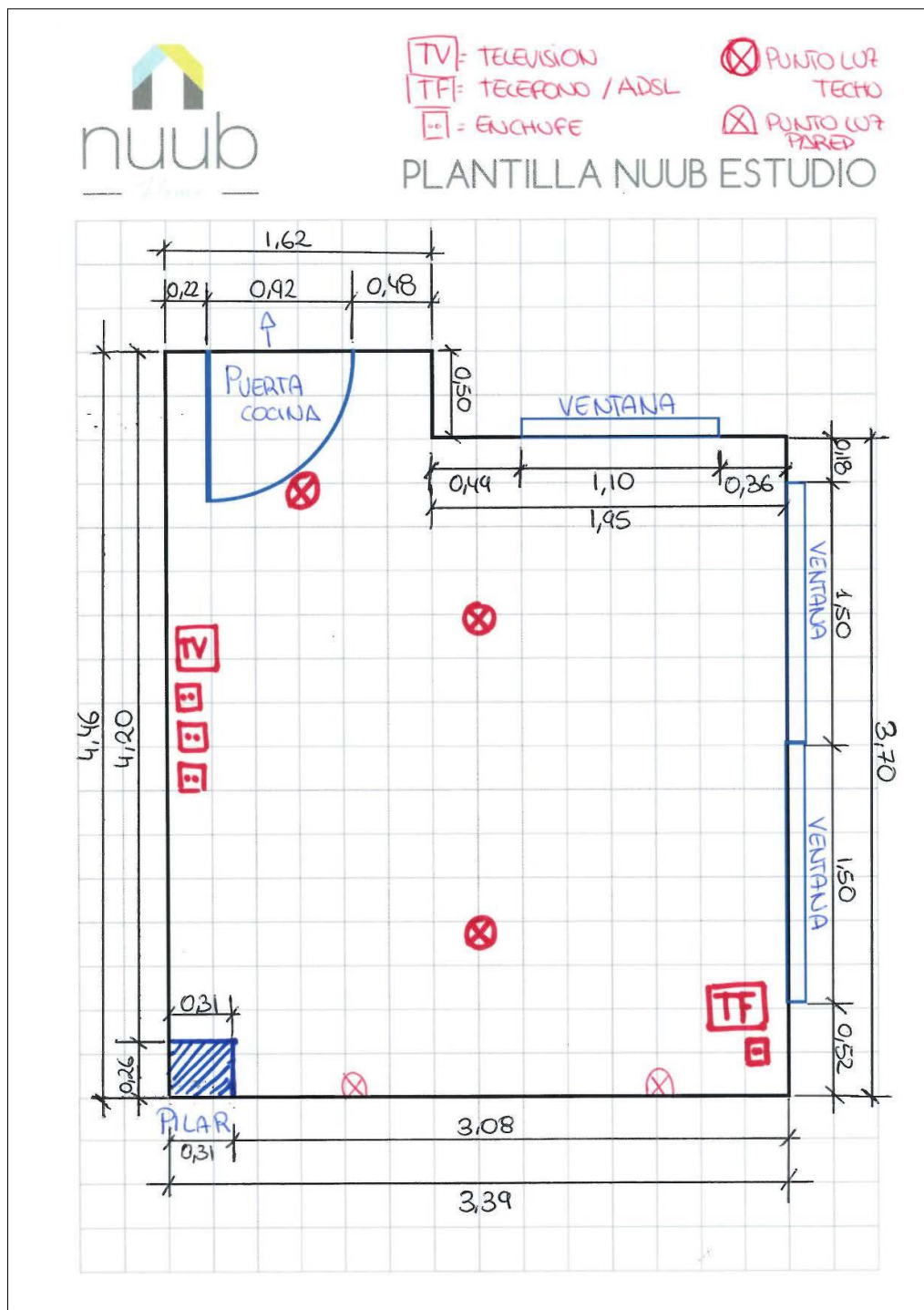
II – Mide

1. Con la habitación y todos sus elementos estructurales dibujados es la hora de medir. Para ello dibujaremos una línea paralela exterior a cada pared marcando con líneas perpendiculares cada elemento dibujado.
2. Con una cinta métrica anota la medida de cada tramo indicando los metros y centímetros de cada uno de ellos
3. Para comprobar, mide y anota la medida total de la pared. Haciendo lo mismo con todas las paredes.



III – Marca las instalaciones

- Una vez has indicado las medidas, revisa y marca todas las instalaciones eléctricas. Es importante de cara a ajustar el mobiliario. Igualmente si hay algún elemento que creas hay considerar también indícanos donde se encuentra.



IV- Sacar fotos ¡Y listo para que nos lo envíes!

1. Fotografía la habitación desde cada esquina y centro de pared hasta completarla.
2. Fotografía en detalle elementos especiales para ti que quieres tengamos en cuenta para la decoración (como el suelo o algún mueble que quieras mantener el diseño).

